



WWW.IMPULSA.GLOBAL

**SALARIO EMOCIONAL
COMO PROPUESTA
DE VALOR**





IMPULSA.GLOBAL

En un mundo laboral cada vez más competitivo y dinámico, las organizaciones se enfrentan al desafío de atraer y retener talento de calidad. Con la incorporación de las nuevas generaciones, como los Millennials y la Generación Z al mercado laboral, las expectativas y prioridades de los empleados están experimentando un cambio significativo. Ahora más que nunca, el salario emocional emerge como un factor crucial para el compromiso, la satisfacción y el rendimiento de los trabajadores.

¿QUÉ ES EL SALARIO EMOCIONAL?

El salario emocional se refiere a todas aquellas compensaciones no monetarias que una empresa ofrece a sus empleados, y que tienen un impacto directo en su bienestar emocional, su motivación y su sentido de pertenencia. Este concepto abarca desde el reconocimiento y la valoración del trabajo realizado, hasta el equilibrio entre vida laboral y personal, pasando por oportunidades de desarrollo profesional, flexibilidad laboral, ambiente de trabajo positivo y beneficios que promuevan el bienestar físico y mental.

EL CAMBIO DE PRIORIDADES DE LAS NUEVAS GENERACIONES:

Las nuevas generaciones, especialmente los Millennials y la Generación Z, están impulsando un cambio en las prioridades laborales. A diferencia de sus predecesores, para quienes el salario monetario era el principal motivador, estos jóvenes valoran aspectos como el propósito, el impacto social, el desarrollo personal y la calidad de vida en el trabajo. El salario emocional se alinea perfectamente con estas prioridades, ya que ofrece beneficios tangibles que van más allá del aspecto financiero y que satisfacen las necesidades emocionales y psicológicas de los empleados.

Un buen mecanismo para entender a los colaboradores es conocer sus preferencias:

¿Cómo les gusta ser reconocidos?
¿Qué es lo que valoran de la empresa?
¿Qué les gustaría mejorar? Según Gary Chapman a esto es lo que llamamos hablar a los colaboradores en su propio lenguaje del amor.

Aplicar los lenguajes del amor al entorno laboral, es una estrategia innovadora

y efectiva para conocer mejor a los colaboradores y crear una propuesta de valor atractiva. Al identificar las preferencias individuales en términos de reconocimiento y motivación, las empresas pueden personalizar sus enfoques para satisfacer mejor las necesidades emocionales de su equipo. Por ejemplo, algunos empleados pueden valorar más las palabras de afirmación, por lo que un reconocimiento verbal y elogios frecuentes pueden ser altamente motivadores para ellos. Otros pueden preferir actos de servicio, apreciando cuando sus supervisores y compañeros les



ayudan con tareas difíciles o muestran un interés genuino por su bienestar.

Al adaptar las estrategias de gestión y motivación a estos lenguajes del amor, las empresas pueden fomentar un ambiente de trabajo más positivo y productivo, donde cada empleado se siente valorado y comprendido en sus términos personales.

IMPORTANCIA DEL SALARIO EMOCIONAL:

COMPROMISO Y RETENCIÓN:

Ofrecer un salario emocional sólido aumenta el compromiso de los empleados con la empresa y reduce la rotación de personal. Cuando los trabajadores se sienten valorados y respaldados, están más dispuestos a permanecer en la organización a largo plazo, lo que reduce los costos asociados con la contratación y capacitación de nuevos empleados.

PRODUCTIVIDAD Y RENDIMIENTO:

Los empleados que se sienten emocionalmente conectados con su trabajo y con la empresa tienden a ser más productivos y a mostrar un mejor desempeño. El salario emocional, al proporcionar un ambiente laboral positivo, oportunidades de crecimiento y reconocimiento, contribuye directamente a mejorar la productividad y a alcanzar los objetivos organizacionales.

ATRACCIÓN DE TALENTO:

En un mercado laboral altamente competitivo, ofrecer un salario emocional atractivo puede ser un diferenciador clave para atraer a los mejores talentos. Las empresas que priorizan el bienestar y el desarrollo de sus empleados tienen más probabilidades de ser percibidas como empleadores de elección, lo que les permite atraer y retener a profesionales altamente cualificados.

MARCA EMPLEADORA:

El salario emocional también juega un papel importante en la construcción de la marca empleadora de una empresa. Las organizaciones que se preocupan por el bienestar de sus empleados y que ofrecen un entorno de trabajo gratificante suelen ser vistas como empleadores deseables y éticos, lo que mejora su reputación y les ayuda a atraer talento incluso en tiempos de escasez de habilidades.

ESTRATEGIAS PARA IMPLEMENTAR UN SALARIO EMOCIONAL EFECTIVO:

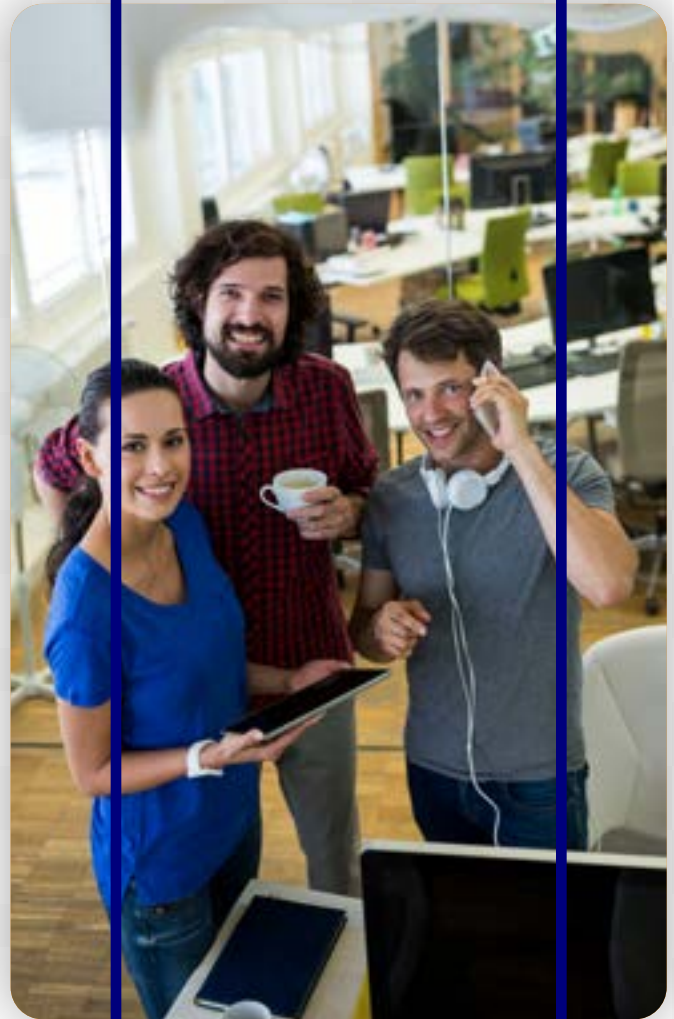
1. CONOCER A LOS COLABORADORES:

Las encuestas de clima o los eNPS pueden ser herramientas útiles.

2. Fomentar una cultura organizacional que valore el reconocimiento y la apreciación.

3. Ofrecer oportunidades de desarrollo profesional y crecimiento personal.

4. Promover un equilibrio entre trabajo y vida personal mediante políticas de flexibilidad laboral.



5. Proporcionar beneficios que mejoren el bienestar físico y mental de los empleados, como programas de bienestar, seguro de salud integral y tiempo libre remunerado.

6. Establecer canales de comunicación abiertos y transparentes para escuchar las necesidades y preocupaciones de los empleados.



IMPULSA COMO ALIADO ESTRATÉGICO

Impulsa ha sido un aliado crucial para las empresas en el proceso de identificar y abordar los puntos de dolor de sus colaboradores mediante la implementación de encuestas de clima laboral. Estas encuestas permiten a las empresas obtener una visión detallada y cuantificable del estado emocional y de satisfacción de sus empleados. Al analizar los resultados, Impulsa ayuda a las empresas a detectar áreas problemáticas, como la falta de reconocimiento, la comunicación ineficaz, o el desequilibrio entre la vida laboral y personal. Con esta información, se diseñan estrategias específicas para abordar estos problemas, mejorando así el ambiente de trabajo y la retención del talento.

Una de las estrategias clave desarrolladas por Impulsa es el fortalecimiento del salario emocional, un concepto que va más allá de la compensación económica e incluye aspectos como el reconocimiento, la oportunidad de desarrollo profesional, y un ambiente de trabajo saludable. Impulsa trabaja con las empresas para implementar programas de reconocimiento, fomentar un liderazgo más cercano y empático, y crear oportunidades de crecimiento y aprendizaje continuo. Estas acciones no solo mejoran la satisfacción y el bienestar de los empleados, sino que también aumentan su compromiso y productividad, generando un entorno laboral más positivo y motivador.



CONCLUSIONES:

El salario emocional se ha convertido en un factor clave para atraer, retener y motivar a las nuevas generaciones en la fuerza laboral actual. Las empresas que reconocen la importancia de este concepto y que implementan estrategias efectivas para ofrecer un salario emocional sólido tienen una ventaja competitiva significativa en el mercado laboral actual. Al priorizar el bienestar y el desarrollo de sus empleados, estas organizaciones no solo mejoran su rendimiento y productividad, sino que también fortalecen su reputación como empleadores de elección en un mundo laboral en constante evolución.



IMPULSA.GLOBAL